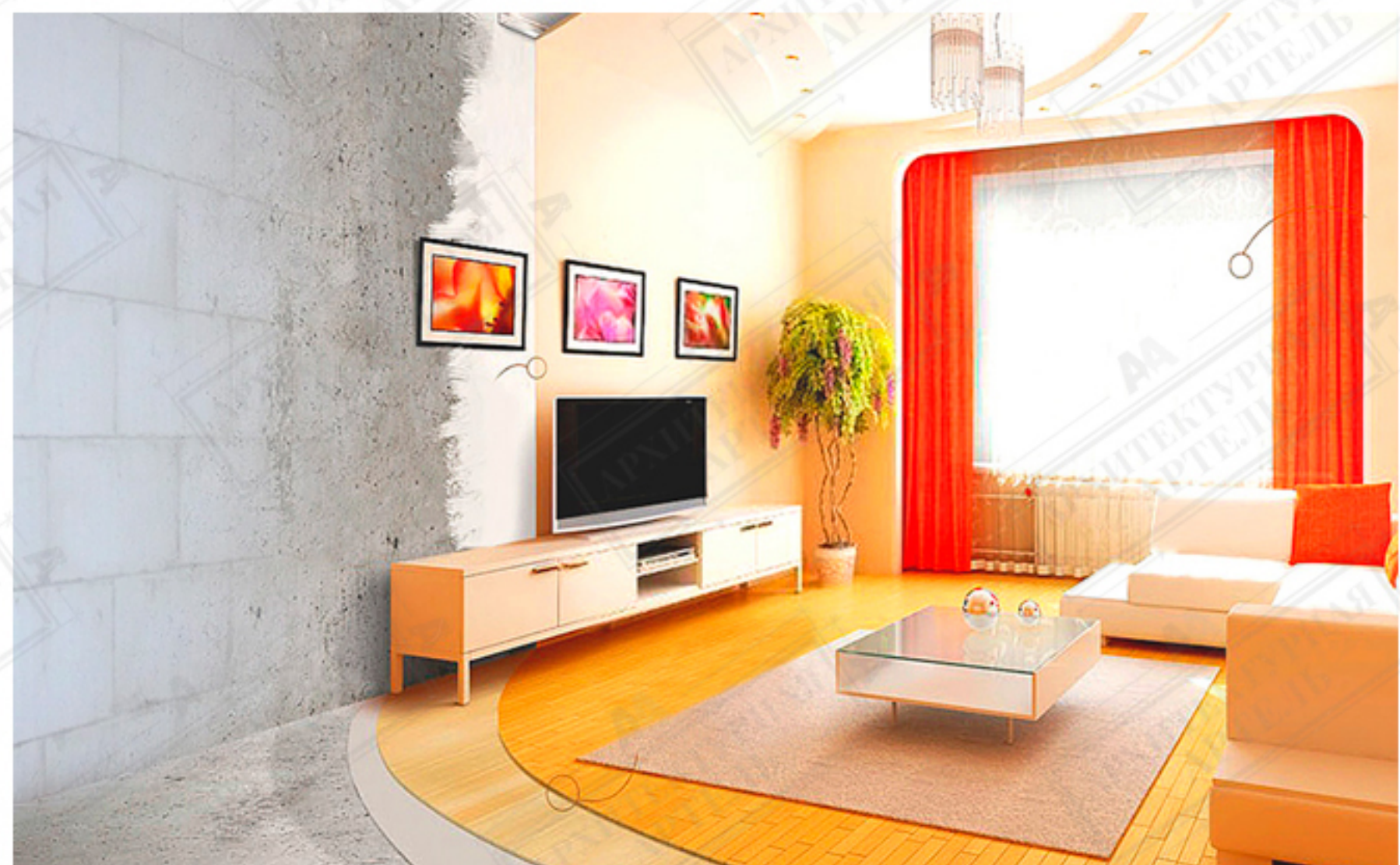


Опросник

Ответьте на вопросы архитектора, формирующие
Техническое задание на разработку проекта

ФИО _____
Тел _____

1. Местонахождение объекта разработки, площадь, состояние на данный момент



2. Люди и рабочие места

Назначение объекта недвижимости:

- Постоянное проживание
- Временное проживание
- Квартира под арендатора

Работа

Количество рабочих мест на
разрабатываемой территории

- Одно рабочее место
- Два рабочих места
- Я счастливый/ая рабочих мест не надо

Опишите Ваш вариант рабочих мест:

Проживание

Сообщите количество взрослых и детей





Дети

- до 3 лет
- от 3 до 7 лет
- от 7 до 14 лет
- старше 14 лет

Дополнительно:

Опросник

Ответьте на вопросы архитектора, формирующие
Техническое задание на разработку проекта

3. Схема возможных вариантов: общественные помещения



При отсутствии необходимого помещения в списке, добавьте его наименование в данную строчку:

Опросник

Ответьте на вопросы архитектора, формирующие
Техническое задание на разработку проекта

3. Схема возможных вариантов: общественные помещения



При отсутствии необходимого помещения в списке, добавьте его наименование в данную строчку:

Опросник

Ответьте на вопросы архитектора, формирующие
Техническое задание на разработку проекта

3. Схема возможных вариантов: общественные помещения



При отсутствии необходимого помещения в списке, добавьте его наименование в данную строчку:

Опросник

Ответьте на вопросы архитектора, формирующие
Техническое задание на разработку проекта

3. Схема возможных вариантов: личные помещения

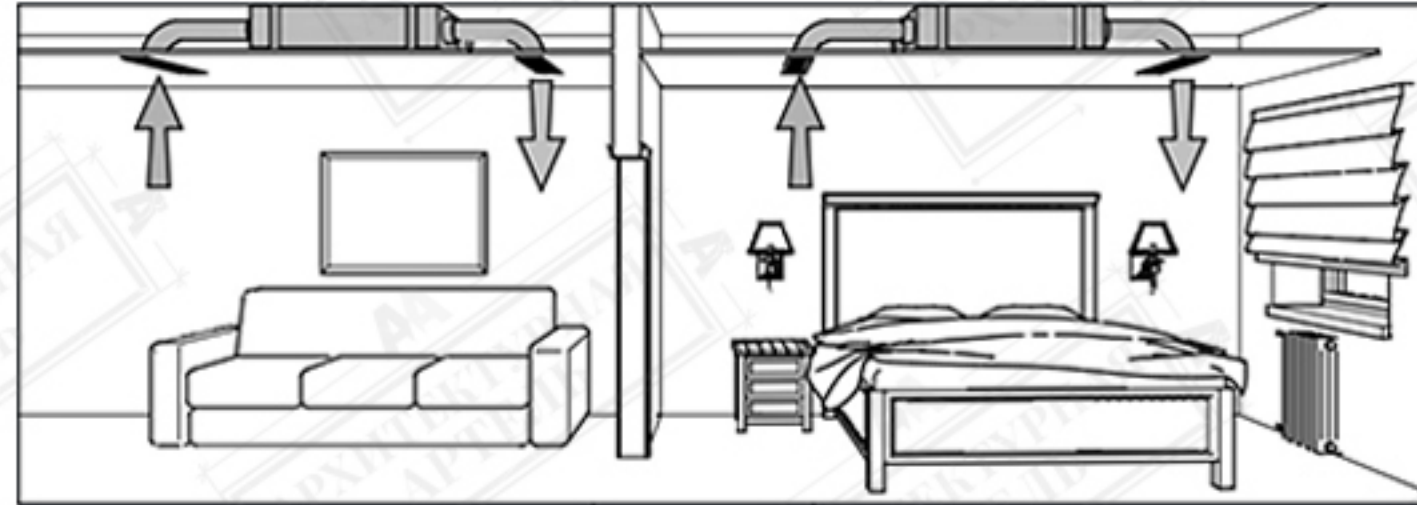


При отсутствии необходимого помещения в списке, добавьте его наименование в данную строчку:

Опросник

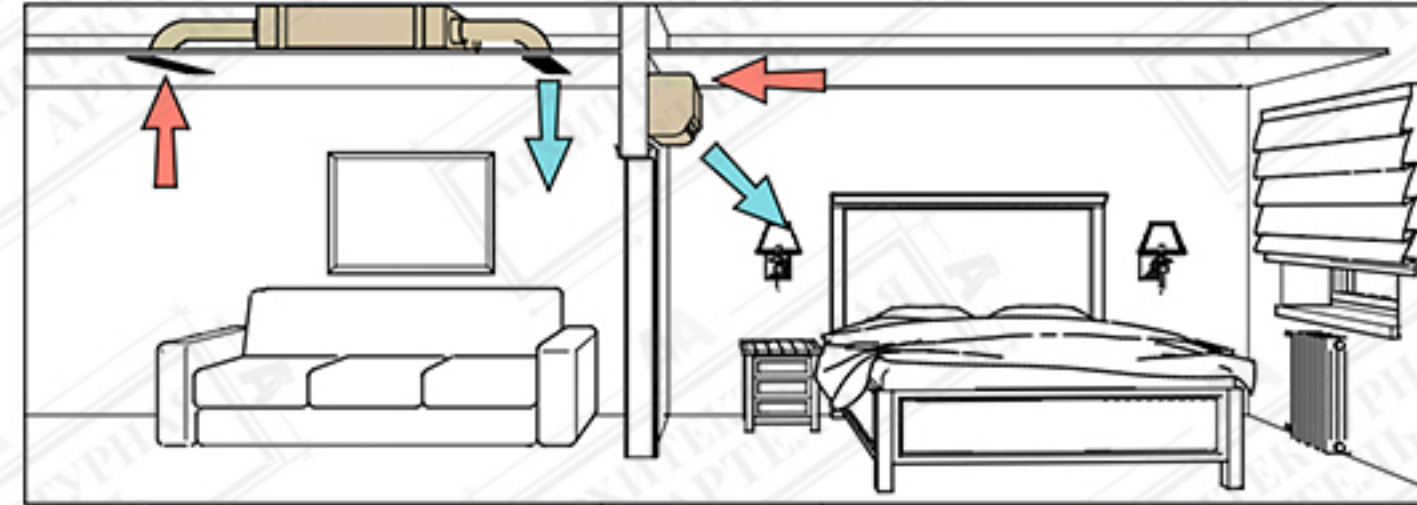
Ответьте на вопросы архитектора, формирующие
Техническое задание на разработку проекта

4. Воздух



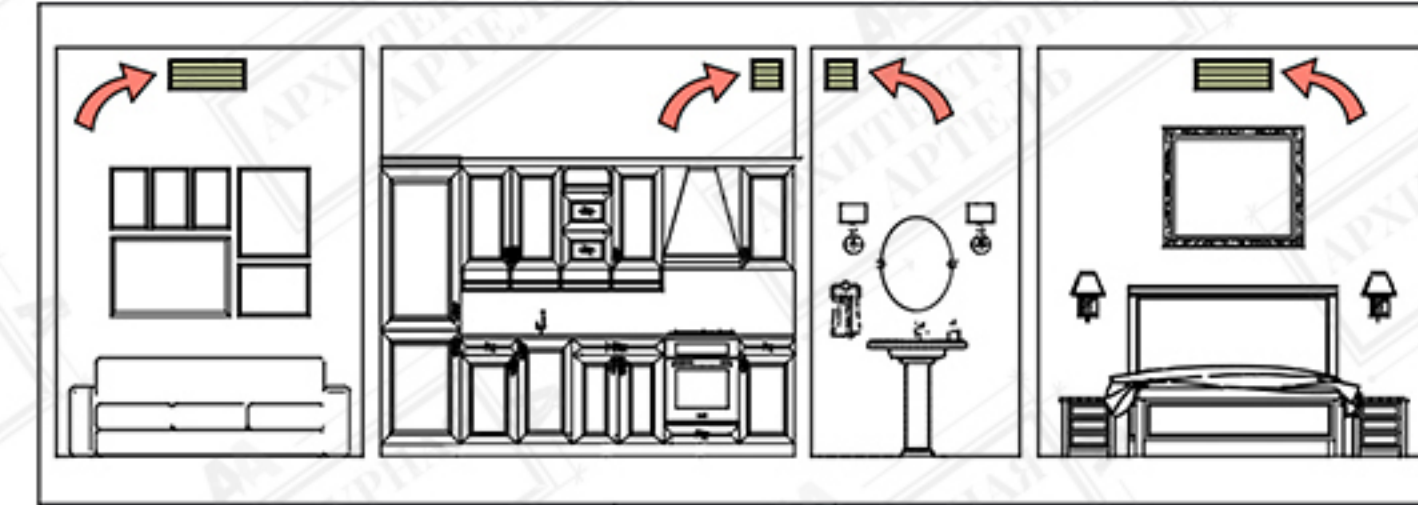
Наличие в помещении системы кондиционирования

- Нет, на данный момент система кондиционирования отсутствует
- Да, в здании предусмотрена и выведена в помещение система кондиционирования
- Другое



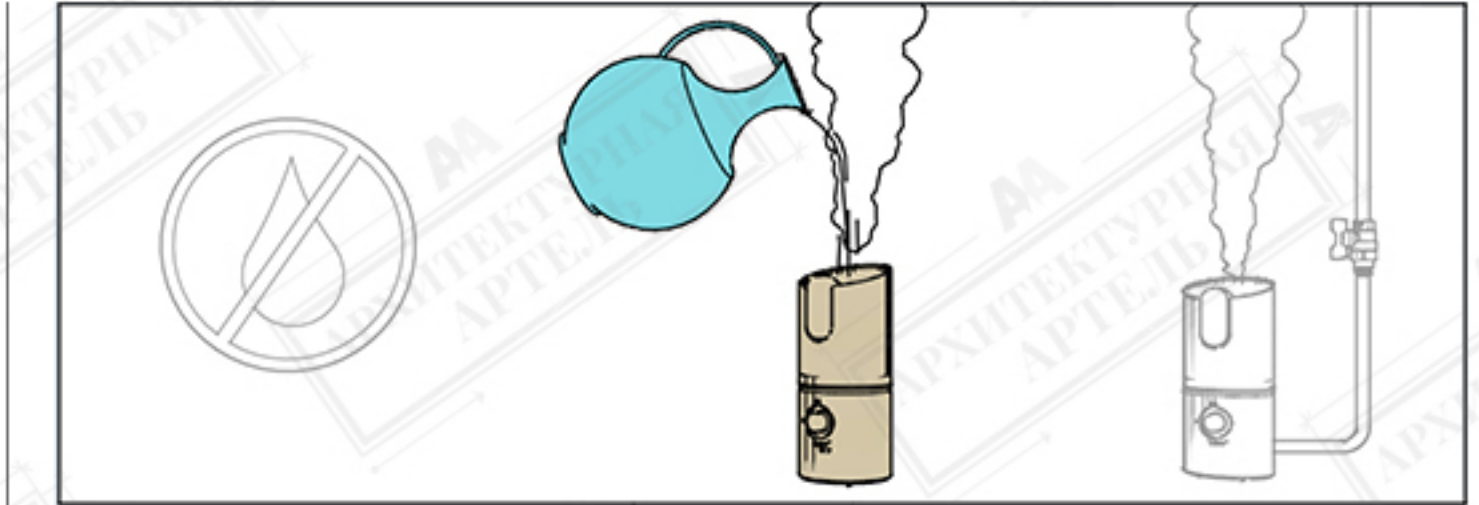
Предпочтения по кондиционированию

- Нет предпочтений
- Смешанная система, в зависимости от помещения устанавливаются канальные (запотолочные) кондиционеры в основных помещениях и настенные блоки в вспомогательных
- Только канальные (запотолочные) кондиционеры
- Только настенные кондиционеры
- Устанавливается чиллер
- Другое



Вентиляция

- Стандартная вытяжная вентиляция на кухне и в санузлах
- Вытяжная вентиляция во всех помещениях
- Вытяжная вентиляция и приток свежего воздуха без его подогрева
- Полный фарш, приточно-вытяжная система
- Другое



Увлажнение воздуха

- Не нужно
- Предусмотреть места для увлажнителей с ручной заливкой воды
- Предусмотреть места для увлажнителей с автоматической подачей воды
- Предусмотреть увлажнители с подачей влажности в каналы вентиляции
- Другое

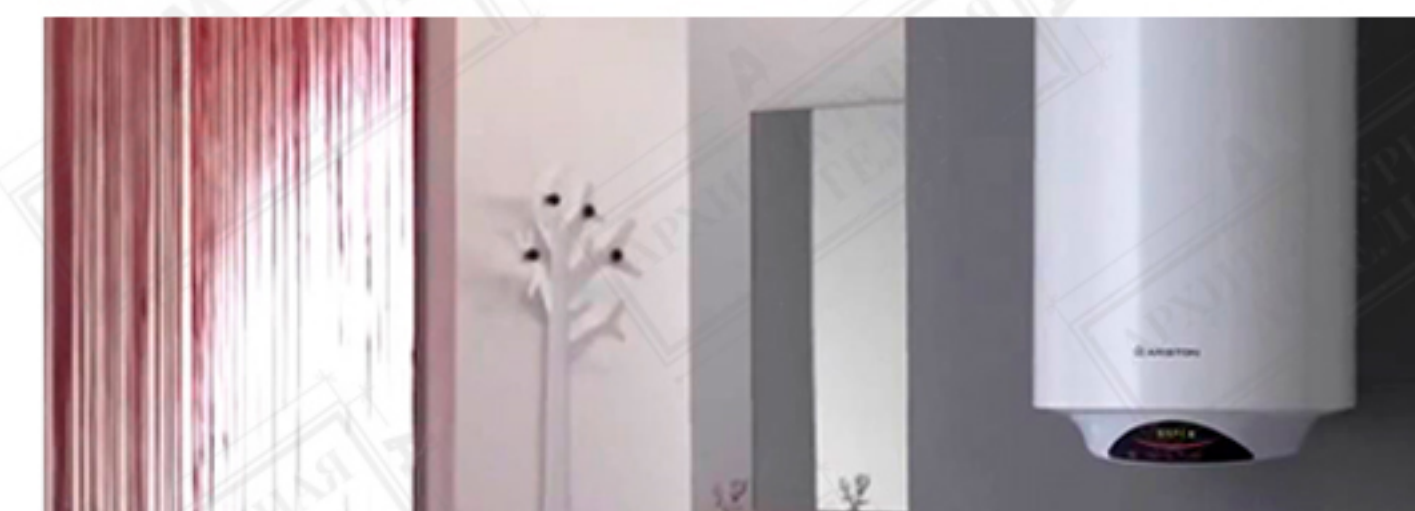
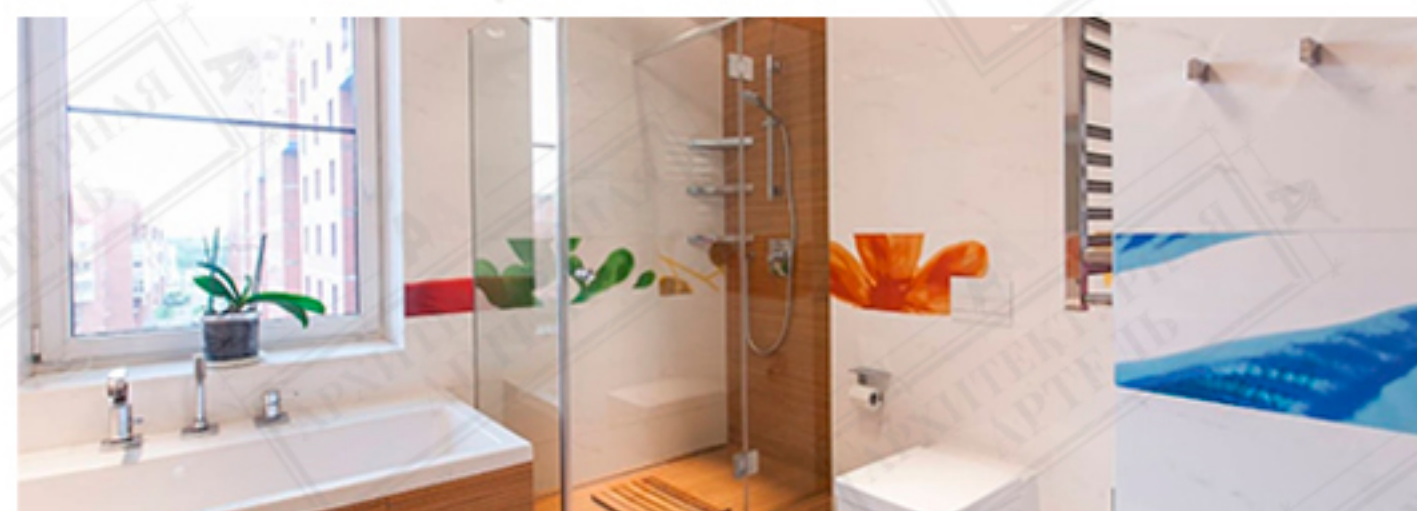
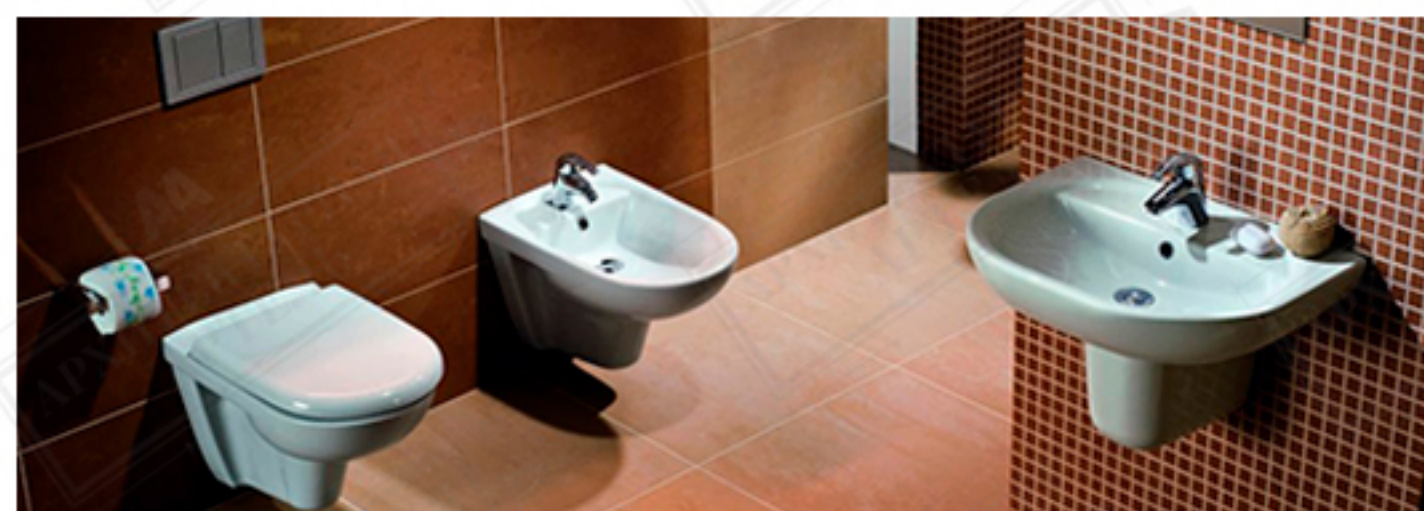
Опросник

Ответьте на вопросы архитектора, формирующие
Техническое задание на разработку проекта

5. Планируете ли что-нибудь перевозить из другой квартиры?



6. Вода



Наличие биде или аналогов

- Предусмотреть биде в основных санузлах
- Установить унитазы с системой омывания
- Биде не нужно
- Другое

Ванны и душевые кабины

- Использовать ванную и душевую кабину в санузлах, где позволяют условия размещения
- Душевую кабину предусматривать в ванной
- Использовать только душевую кабину
- Другое

Стиральная/сушильная машины



Автономный обогреватель воды

- Да, предусмотрите накопительный бойлер, объем посчитайте исходя из количества санузлов
- Нет, не нужен, воду не отключают
- Затрудняюсь ответить, нужно выяснять
- Другое

Опросник

Ответьте на вопросы архитектора, формирующие
Техническое задание на разработку проекта

7. Кухонное пространство



Любите готовить?

- Да
- Да, но редко получается
- Нет, но в семье любят
- Нет, меня заставляют
- Другое



Определите размер
подходящего Вам холодильника

- Обычный встроенный
в кухню 60 см
- Отдельно стоящий
стандартный 72 см
- Два одинарных по 60 см
- Двойной большой 120 см
- Два холодильника, основной
на кухне и дополнительный
в подсобном помещении
- Другое



Как Вы относитесь
к объединению кухни
с гостиной

- Положительно
- Отрицательно



Если у Вас есть дополнительные
предпочтения по кухонному
пространству, опишите их тут:

Опросник

Ответьте на вопросы архитектора, формирующие
Техническое задание на разработку проекта

8. Электрика и слаботочные сети

Умный дом и его элементы



- Нет, обойдусь без умного дома
- Предусмотреть слаботочное управление освещением, оно сократит количество проводов и обеспечит возможность перепрограммировать выключатели если это понадобится
- Предусмотреть комплект оборудования умного дома для управления светом, отоплением, теплыми полами, шторами, музыкой, а также предусмотреть управление с телефона и планшета

Количество телевизоров



- Предусмотреть места установки телевизоров в общих зонах, таких как гостиная, кухня, столовая, а также личных помещениях спален и детских
- Не пользуемся телевизором, установите только в гостиной
- Другое

Домашний кинотеатр



- Устанавливаем в гостиной
- Не нужно
- Выделяем отдельную комнату
- Другое

